

RUOTALIBERA

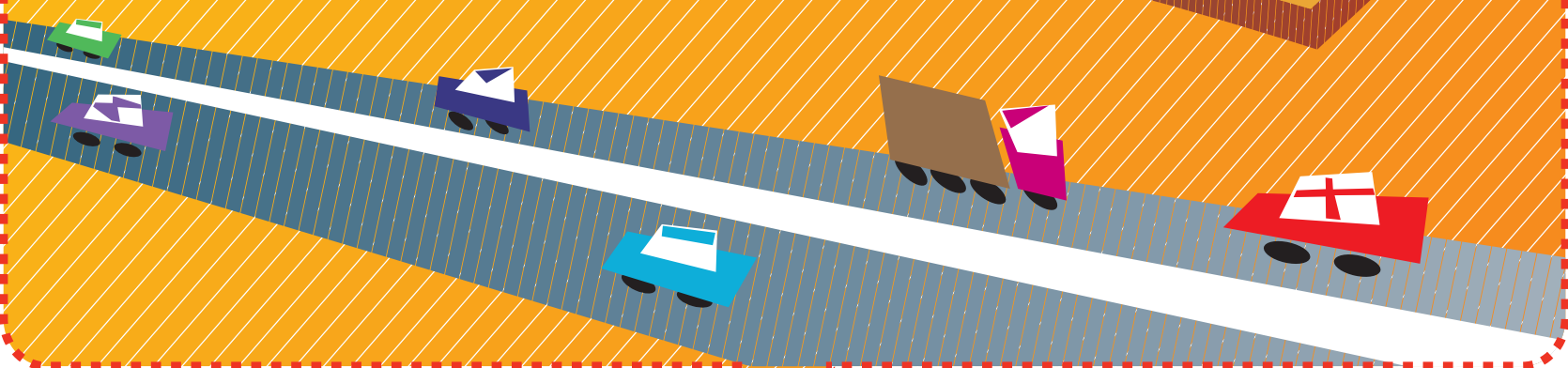


www.ruotaliberabari.it

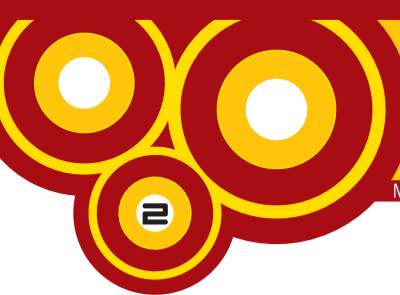
NOTIZIARIO DI CICLOECOLOGISMO, NATURA E TEMPO LIBERO

SPECIALE BIMBIMBICI 2008

ENTRA ANCHE TU NEL CLUB BIMBIMBICI
QUOTA DI ISCRIZIONE
3 EURO



Iniziativa cofinanziata con fondi del NPP Interreg/Cards 2004/06 Italia Albania, Asse I, Misura 1.1, Azione 2



Bimbimbici con BiciBus

Ritorna Bimbimbici, 9ª edizione Quest'anno grande novità: 3 BiciBus per Mediterre (Fiera dei Parchi del Mediterraneo) e ritorno



Domenica 11 maggio come in oltre 220 città italiane, si terrà anche a Bari Bimbimbici, la Giornata nazionale promossa dalla Fiab - Federazione Italiana Amici della Bicicletta. Una gioiosa pedalata per bambini dai tre agli undici anni accompagnati dai loro genitori, tutti in bicicletta.

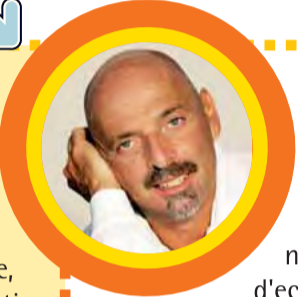
Anche questa volta l'obiettivo primario è sensibilizzare istituzioni e opinione pubblica a limitare l'uso e il numero delle auto in circolazione e a promuovere spostamenti sicuri a piedi e in bicicletta, specie nei percorsi casa-scuola, anche in combinazione con i mezzi pubblici. Dopo anni di stallo qualcosa sta cambiando anche a Bari, ma occorre fare di più. Per esempio:

- 1) realizzare tutte le piste ciclabili previste dal "biciplan", il piano della ciclabilità urbana elaborato dall'Assessorato comunale al traffico;
- 2) dotare i quartieri assoggettati a interventi di riqualificazione urbana e ambientale e le aree oggetto di nuove lottizzazioni - fin dalle fasi di pianificazione e di progettazione - di

- una capillare rete viaria ciclopedonale e di un sistema di trasporto pubblico integrato, tale da facilitare l'accessibilità e la mobilità interna di quartiere, e rendere tutti meno dipendenti dal mezzo privato;
- 3) finanziare in maniera permanente nelle scuole, specifiche attività didattiche di educazione all'uso della bicicletta, come già previsto dalla legge nazionale sulla mobilità ciclistica (n. 366/98);
- 4) modificare i regolamenti comunali edilizio e di igiene al fine di prevedere nei condomini appositi spazi per il ricovero delle biciclette;
- 5) inserire nel Piano Strategico "Metropoli Terra di Bari" la realizzazione di una rete ciclabile di area vasta.

Ecco perché Bimbimbici rappresenta l'occasione per parlare di educazione alla mobilità alternativa e di pianificazione urbanistica sostenibile.

A Bimbimbici, vieni anche tu: versando la quota di iscrizione di **3 Euro**, ogni bambino diventa socio del Club Bimbimbici e sostiene, per il terzo anno di seguito, il progetto "TO-GO by bicycle", iniziativa di solidarietà per raccogliere fondi per acquistare biciclette da destinare ad un villaggio del TOGO dove non ci sono altri mezzi per raggiungere scuole e ospedali in paesi vicini.



Quest'anno Bimbimbici a livello nazionale ha un testimonial d'eccezione: **Paolo Brosio**, giornalista, conduttore televisivo, testimonial del Banco Alimentare Italiano. Da anni Paolo Brosio si impegna in attività rivolte al sociale, fra tutte il format di beneficenza "Olimpiadi del cuore" e la "Black Spruts O.n.lu.s", fondazione che si adopera per la raccolta fondi da destinare all'attività di Enti che aiutano i bambini in difficoltà riaccendendo in loro la speranza di una vita normale.

Infine, ma non certamente per importanza, quest'anno ci sono altre novità.

- Bimbimbici:**
- è parte integrante del progetto di cooperazione italo-albanese denominato "MOST" (Mobilità sostenibile a Tirana) cofinanziato con fondi del Nuovo Programma di Prossimità Interreg/Cards 2000-2006 Italia-Albania. Appositamente dedicato allo sviluppo di azioni di mobility management, il progetto MOST è promosso da un partenariato italo-albanese. Quello italiano è composto da: AMTAB Servizio Spa (capofila), Assessorato al Traffico Comune di Bari, Euromobility, Ecologica, Consorzio Uning, Ruotalibera Bari;
 - è un evento collaterale di "MEDITERRE" la Fiera dei Parchi del Mediterraneo, organizzata dall'Assessorato all'Ambiente della Regione e da Federparchi, all'interno della quale Ruotalibera Bari sarà presente con un proprio stand in cui promuoverà anche Bimbimbici.



Fruttarelli

GHIACCIOLI AI SUCCHI DI FRUTTA





Domenica 11 maggio per Bimbimbici andiamo tutti in Bicibus



In occasione di Bimbimbici, quindi, ci saranno tre Bicibus con tre diversi capilinea, le cui corse convergeranno tutte in Piazza del Ferrarese. Da qui tutti in fila raggiungeranno la Fiera del Levante per visitare il Salone dei Parchi del Mediterraneo

"Mediterre". Al ritorno il percorso sarà esattamente al contrario. **Ciascun partecipante potrà salire o scendere dal BiciBus ad una qualsiasi fermata e decidere quindi quanto lungo sarà il suo percorso.**

Quest'anno tutti i bambini e i loro genitori in bicicletta, che parteciparono a Bimbimbici, potranno sperimentare il Bicibus. Di che si tratta? Non di un autobus che trasporta le biciclette come qualcuno erroneamente potrebbe pensare. Ma di un sistema di spostamento - guidato e coordinato - ampiamente diffuso in Europa (in Italia Reggio Emilia è la capitale!) che consente ai bambini di percorrere il tragitto casa-scuola in bicicletta, insieme a tutti gli altri bimbi e ai loro genitori, lungo un percorso prestabilito.

In pratica il sistema prevede la presenza di un capogruppo adulto (l'equivalente dell'autista di un bus) che sulla base di tabella oraria precisa, percorre in bici un tragitto ben definito caratterizzato da una serie più o meno numerosa di fermate, esattamente come fa un normale bus; ad ogni fermata imbarca, quindi, i bambini in attesa, che costituiscono i suoi passeggeri e, possibilmente, anche i loro genitori. Questo bus di biciclette, chiuso da un altro adulto-guida (l'equivalente del bigliettaio) conclude la sua corsa presso la scuola o le scuole interessate dal suo percorso. Procedura uguale e contraria al ritorno.



**ISCRIZIONI
DOVE**

Saverio De Marzo
Via Salvatore Matarrese, 47/h, Bari
Tel. 080.561.52.98

Atala Point
Via della Resistenza, 168, Bari
Tel. 080.502.68.29

Il Mondo delle due Ruote
Via De Rossi 207 Bari
Tel. 080.528.25.23

Mannarini Cicli
Via Capruzzi, 13/D Bari
Tel. 080.554.19.83

Cicli Cascella
Via Nicolai, 312 - Bari
Tel. 080.202.1782

La Bicicletta
Via Amendola 147/L Bari
Tel. 0883.489759

Run & Bike
Via G. Laterza, 12/A - Bari
Tel. 080.557.65.86



ENTRA ANCHE TU NEL CLUB BIMBIBICI
QUOTA DI ISCRIZIONE 3 EURO

- CORSA 1 Partenza dalla scuola "Tauro":** converge, lungo le vie M. L. King e J. F. Kennedy, verso l'ingresso principale del Parco 2 Giugno in Via Einaudi per unirsi alla Corsa 2.
- CORSA 2 Partenza dalla scuola "Santomauro":** converge, lungo C.so De Gasperi, verso l'ingresso principale del Parco 2 Giugno in Via Einaudi per unirsi alla Corsa 1.
- CORSA 3 Partenza dalla scuola "San Francesco - Japigia 1":** converge, lungo le vie Peucezia, Magna Grecia, Japigia, Oberdan, Capruzzi, De Giosa, Cognetti e Cavour, verso P.za del Ferrarese per unirsi alla Corsa 1 e 2.
- CORSE 1 E 2** procedono insieme, lungo V.le della Resistenza, della Repubblica, dell'Unità d'Italia, Capruzzi, via De Giosa, Cognetti e C.so Cavour, verso P.za del Ferrarese per unirsi alla Corsa 3.
- CORSE 1, 2 E 3** proseguono insieme verso la Fiera del Levante (ingresso di P.le Oriente), percorrendo le Vie: C.so V. Emanuele, Bonazzi e V. Veneto, per concludere il percorso in fondo a Via Orientale (Fiera Mediterre).
- ECCO LE FERMATE DEI BICIBUS**
 Via Tauro – Capolinea Corsa 1
 Via Vassallo – Capolinea Corsa 2
 Via Einaudi – Ingresso Parco 2 Giugno
 Lgo Ciaia
 P.za S. Francesco d'Assisi – Capolinea Corsa 3
 P.za S. Antonio
 P.za del Ferrarese
 P.za Garibaldi
 Fiera del Levante – V.le Orientale – Terminal Corse 1, 2 e 3.
 Presso ogni fermata saranno presenti due rappresentanti dell'associazione Ruotalibera Bari, muniti di giubbottino segnaletico e di bandiere, che raggrupperanno i ragazzi ed i loro genitori per aggregarsi tutti insieme al Bicibus.

Programma generale della mattinata

	ANDATA	
	Capolinea Corsa 1 – Slargo Via Tauro	Partenza ore 9.00
	Capolinea Corsa 2 – Via Vassallo 1	Partenza ore 9.00
	Capolinea Corsa 3 – P.za S. Francesco d'Assisi	Partenza ore 9.30
	RITORNO	
	Terminal V.le Orientale Corse 1, 2 e 3	Partenza ore 12.00.
	Si ritorna ai capolinea seguendo al contrario i percorsi dell'andata.	

SOSTA PRESSO LA FIERA
 L'arrivo in Fiera è previsto per le ore 11,00 circa. Giunti in Fiera i partecipanti parcheggeranno le bici in fondo a V.le Orientale ed avranno a disposizione un'ora per visitare la Mediterre e lo stand Ruotalibera Bari allestito per il progetto MOST.
 Presso l'area parcheggio, inoltre, saranno allestiti altri due gazebo per la distribuzione di acqua minerale e eventuali altri gadget.

Attenzione:
 gli orari sono quelli effettivi di partenza. Occorre arrivare in tempo utile alle fermate del Bicibus



Il Progetto MOST



MOST (Mobilità Sostenibile a Tirana)

È un progetto integrato di cooperazione italo-albanese, che si propone di sviluppare una serie di attività di formazione, divulgazione, aggiornamento e sostegno istituzionale in materia di mobility management, vale a dire di gestione della domanda di mobilità. Promosso da due raggruppamenti di soggetti (quello italiano capeggiato da Amtab Servizi Spa-Comune di Bari e quello albanese dal Municipio di Tirana), il progetto è finanziato con fondi del Nuovo Programma di Prossimità Interreg/Cards 2004-2006 Italia-Albania, disponibili sulla Misura 1.1 "Trasporti" dell'Asse I, gestita dall'Assessorato ai Trasporti della Regione Puglia. Tra le attività previste a Bari e a Tirana, corsi per Mobility Manager, laboratori ed esercitazioni pratiche sui Piani degli Spostamenti Casa-Scuola e Casa-Lavoro, studi sulla ciclabilità e manifestazioni di piazza come Bimbibici.



Il contributo della bicicletta negli spostamenti urbani: manifestazioni di piazza anche a Tirana.

Oltre a Bimbibici, il progetto MOST prevede una manifestazione in bicicletta di sensibilizzazione anche a Tirana organizzata dalla ONG "Co-Plan" (Institute for Habitat Development) il 22 o il 23 settembre, con la partecipazione di una delegazione di soci di Ruotalibera Bari.

Indispensabile, in entrambe le manifestazioni di piazza, il supporto delle Amministrazioni locali e l'ampio coinvolgimento di scuole elementari, medie e superiori, associazioni sensibili al tema della mobilità sostenibile, organizzazioni non governative e sindacali, operatori dei settori trasporti pubblico e privato.

Coerentemente con le attività dei corsi di formazione per mobility manager e dei laboratori sulla mobilità ciclistica e sulla integrazione bici e mezzi pubblici, le manifestazioni organizzate a Bari e a Tirana costituiranno il momento di sintesi e di messa in pratica di quanto appreso durante lo svolgimento delle suddette attività al fine della predisposizione dei Piani degli spostamenti casa-scuola/lavoro.



Bici InForma

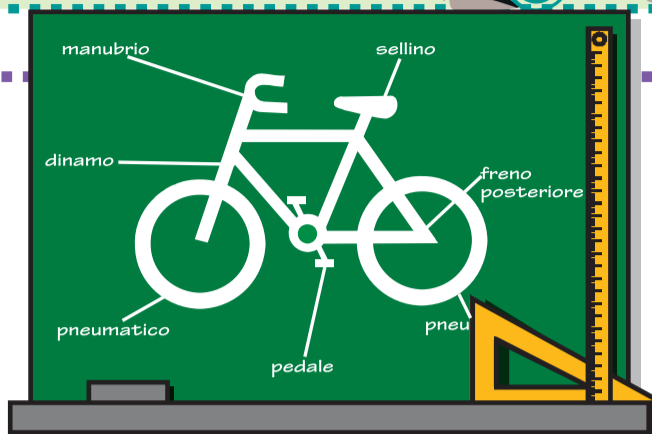
Prima di prendere la bicicletta per fare delle passeggiate o delle escursioni è bene fare dei semplici controlli meccanici, specie se la bici è stata in letargo per alcuni mesi o per tutto l'inverno.

Una corretta manutenzione della bicicletta è condizione essenziale per tenere il mezzo in perfetta efficienza, ma anche per prolungare il suo stato di salute e, di conseguenza, anche il proprio. Nel senso che pedalare su una bicicletta con i freni logorati, con ruote non gonfie a dovere o con la sella regolata non alla giusta altezza, può essere anche molto pericoloso.

E' chiaro che non tutti saranno in grado di intervenire da soli. Ecco perché occorre andare dal proprio riparatore di bicicletta di fiducia. In tutti i casi è bene sapere cosa occorre controllare.

Ce lo ricorda Luciano Dell'Aquila, veterano dell'associazione ed esperto della tecnica ciclistica:

1) Verifica e ripristina la pressione dei pneumatici possibilmente con una pompa munita di manometro al valore indicato sul fianco del copertone.



2) Controlla l'efficienza e la regolazione dei freni e dei relativi cavi.

3) Verifica i mozzi delle ruote. Se sono muniti di sgancio rapido, controlla che gli stessi siano in posizione di bloccaggio.

4) Controlla che la catena sia pulita e lubrificata.

5) Controlla che la sella sia regolata alla giusta altezza in relazione alla tua corporatura.

6) Controlla se la tua bici è dotata di borse che le stesse siano ben fissate e che non abbiano cinghie od altri agganci fuori posto (possono essere la causa di pericolose cadute).

7) Parti sempre con le borracce piene di acqua (anche d'inverno), porta un borsello con il necessario per le piccole riparazioni ed eventuali forature ed una pompa.

8) Ricordati sempre di indossare il casco, guanti ed occhiali di protezione.

Bari in bicicletta

Dopo l'attivazione del servizio noleggio bici (Bike - Sharing) e l'inizio dei lavori della pista ciclabile di Viale Unità d'Italia, lo scorso 20 marzo la Giunta comunale di Bari ha approvato lo studio di fattibilità di quattro itinerari ciclabili urbani nei quartieri Murat, Libertà, Carrassi-San Pasquale, Picone-Poggiofranco, già previsti dal Bici Plan, il piano della rete di itinerari ciclabili individuati dall'Assessorato al Traffico del Comune di Bari. La realizzazione dei nuovi itinerari contribuirà a creare un sistema di percorsi dedicati al transito delle biciclette, separati dal traffico veicolare, al fine di favorire maggiormente l'uso della bicicletta non solo per spostamenti abituali ma anche per il tempo libero

TUTTI IN BICI
IL CORSO

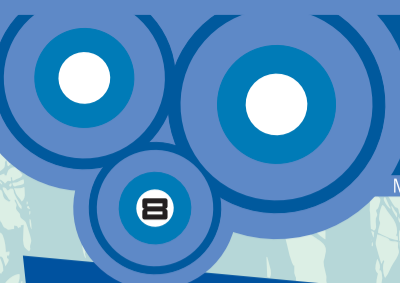


Parte il Corso per imparare ad andare in bicicletta dedicato agli adulti. Le lezioni si terranno ogni lunedì dalle 15 alle 17 nei mesi di Aprile e Maggio. Per info e iscrizioni: ogni martedì in via De Nittis 42 alle ore 20.30, tel. 338.311.88.34



albergabici®

www.albergabici.it
Il portale della ricettività cicloturistica della
FIAB - Federazione Italiana Amici della
Bicicletta Onlus



BIMBIBICI SPECIALE 2008

RUOTALIBERA BARI
ASSOCIAZIONE DI CICLISTI URBANI

MAGGIO 2007 - APRILE 2008 N. 69 - 74



COMUNICATO

RUOTALIBERA



NOTIZIARIO DI CICLOECOLOGISMO, NATURA E TEMPO LIBERO

Una firma per pedalare felici ALLA FIAB IL 5 X 1.000

Con la prossima dichiarazione dei redditi, potrai destinare un contributo alla Federazione Italiana Amici della Bicicletta FIAB Onlus. Non sono soldi in più, ma già destinati allo Stato.

Basta firmare e scrivere nella sezione "Associazioni" il Codice Fiscale della FIAB: 11543050154

Con il tuo "5 X 1.000" la FIAB potrà:

- Promuovere l'uso della bicicletta per migliorare il traffico e le città;
- Promuovere la pratica del "Cicloescursionismo", il turismo rispettoso dell'ambiente;
- Organizzare le Associazioni Cicloambientaliste Italiane (circa 100);
- Fornire servizi ed informazioni agli oltre 12.000 soci.

Codice Fiscale FIAB: 11543050154

FIAB onlus

Presidente - Segreteria: Via Col di Lana, 9/a 30171 Mestre (VE) - Tel e Fax 041.921.515 - presidente@fiab-onlus.it
Segreteria organizzativa: info@fiab-onlus.it www.fiab-onlus.it



ISCRIVITI ANCHE TU A FIAB RUOTALIBERA BARI
ruotalibera.bari@libero.it

Oltre a sostenere le campagne a favore della mobilità sostenibile, avrai diritto a:

- Partecipare alle attività associative locali e nazionali;
- Partecipare ad escursioni, vacanze in bici di più giorni e al 21° Cicloraduno Nazionale che, quest'anno, si terrà a Varese dal 19 al 22 giugno;
- Ricevere gratis il notiziario locale e quello nazionale;
- Ricevere copertura polizza RCT che ti assicura per 24 ore al giorno anche al di fuori delle attività sociali;
- Beneficiare di assistenza e consulenza nell'acquisto di bici ed accessori e sconti in negozi convenzionati;
- Beneficiare del servizio di assistenza legale
- Sarai inoltre aggiornato costantemente tramite e-mail sulle iniziative locali e nazionali

LE QUOTE ASSOCIATIVE 2008

Socio baby (fino a 11 anni)	5 euro
Socio junior (fino a 18 anni)	15 euro
Socio ordinario	30 euro

RUOTALIBERA
Periodico bimestrale dell'Associazione
FIAB RUOTALIBERA BARI
Maggio 2007 - Aprile 2008
Anno XII - n. 69 - 74

Direttore responsabile
Gabriele Pirè

Registrazione Tribunale di Bari
n. 1249 del 18/11/95

Sede amministrativa e recapito postale
Via Che Guevara, 37/D
70124 Bari - Cell. 338.311.88.34
Fax 080.523.66.74
c/c postale n. 14549703
www.ruotaliberabari.it
e-mail: ruotalibera.bari@libero.it

Sede sociale
Via De Nittis, 42 - 70126 Bari
ogni martedì ore 20,30 - 22,00



Tiratura
15.000 copie

Progetto grafico e impaginazione
Paolo Tempesta by IMAGIC
Tel. 080.542.85.42
www.imagicstudio.it

Foto
Archivio Ruotalibera Bari
Stampa
MARTANO - Lecce
Tel 0832 246158

RUOTALIBERA BARI
Associazione di Ciclisti Urbani
Consiglio direttivo
Presidente: Rocco Tinelli
Vicepresidente: Gianluca Cascarano
Tesoriere: Luciano Dell'Aquila
Segretaria: Cinzia Bartoloni
Consigliera: Mara De Palma

OpenSource Creativity

www.imagicstudio.it
imagic

Formule per la comunicazione

Bari Via Bottalico, 59 Tel. 080.557.51.22 Fax 080.557.51.19 info@imagicstudio.it

Celp
StudioMarangio
PaoloTempestaAdv
MesysMedia
TvEye
MicheleCarnimeo

